

**Notice d'utilisation COSOLUCE  
pour le paramétrage dans Ivoire : Bascule vers la nomenclature  
M57**

1. Introduction.....	2
2. Transposition vers les plans de comptes M57 .....	2
3. Modification du calcul de l'amortissement.....	3

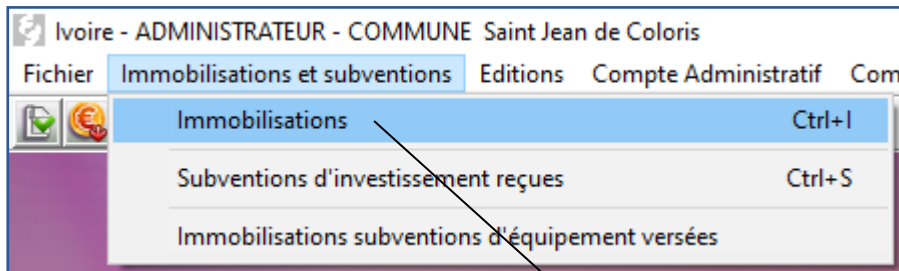
## 1. Introduction

Le référentiel M57 étend à toutes les collectivités les règles budgétaires assouplies dont bénéficient déjà les régions, qui offrent une plus grande marge de manœuvre aux gestionnaires.

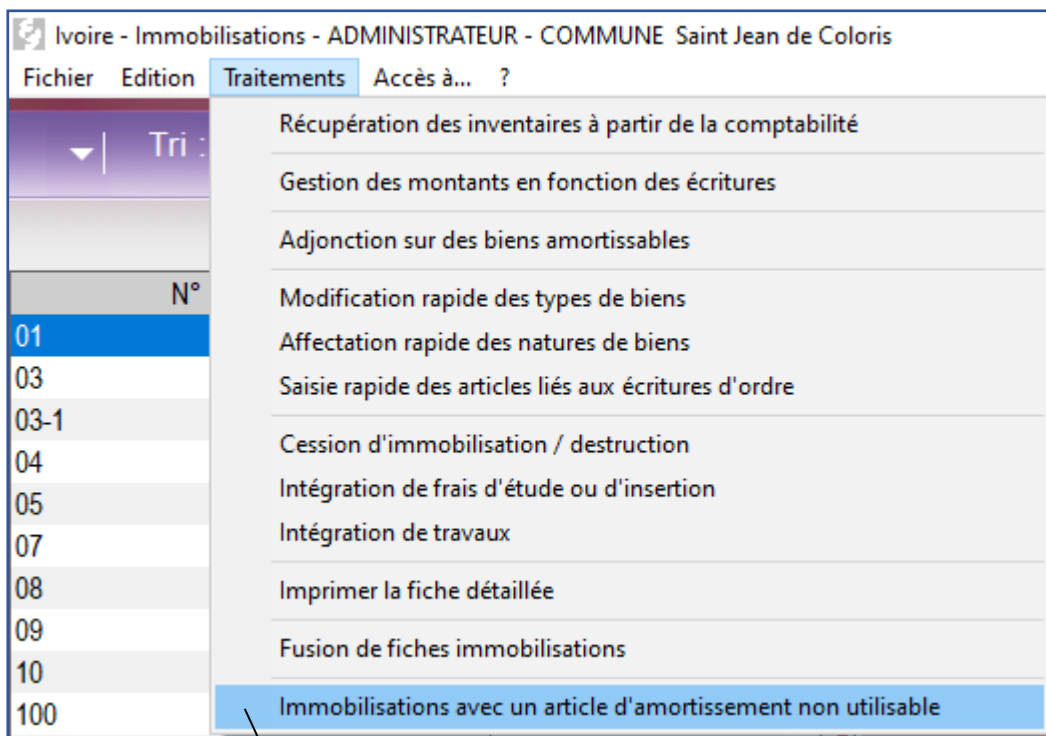
Ce document décrit les différentes manipulations relatives au passage à ce plan de compte dans Ivoire.

## 2. Transposition vers les plans de comptes M57

Si vous utilisez Ivoire pour générer les écritures d'ordre de dotation aux amortissements, il sera nécessaire de modifier les articles d'amortissement compte-tenu du passage à la M57 :



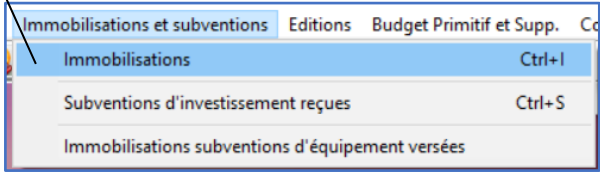
Menu *Immobilisations et subventions*  
puis *Immobilisations*



Dans l'écran qui s'affiche faire *Traitements*  
puis *Immobilisations avec un article d'amortissement non utilisable*



On pourra retrouver ce bien dans Ivoire en faisant **Immobilisations et subventions** puis **Immobilisations**.



Une fois le bien sélectionné, saisir la **date d'achat**

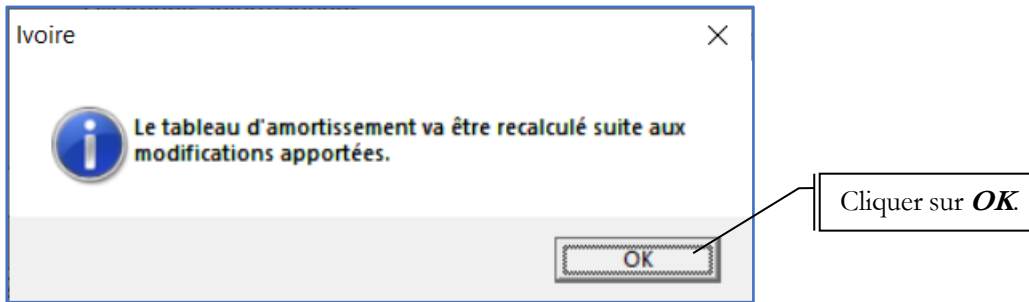
Cocher la case **Démarrer l'amortissement à la date de mise en service**.

Ce champ récupère alors la date d'achat.

Changer la valeur du champ **Année de début**, saisir **2023**.

Cliquer sur **Valider**.

La fenêtre suivante s'ouvre :



En cliquant sur l'onglet **Tableau Amort.**, on peut vérifier que l'amortissement s'est calculé au prorata temporis :

N° inventaire	Description	Année	Valeur Résiduelle	Amortissement	V.N.C	Mt Sortie/Cession	+/- Value
2022-1	Serveur informatiq	2023	2 500,00	1 145,83	1 354,17	0,00	0,00
203	paratonnerre	2024	1 354,17	1 250,00	104,17	0,00	0,00
2031-1	frais d'étude indeter	2025	104,17	104,17	0,00	0,00	0,00
2031-2	frais d'étude boisen						
2031-2012	étude de mise en v						
204	poste à souder						
205	ORDINATEUR MA						
206	terrain de camping						
206-1	plantation camping						
207	Cabanne bois maté						
208	réaménagement ru						
209	Terrain de velo crc						
210	Décoration lumineu						
211	visseuse dévisseus						
212	renault kangoo						
213	CARTE GRISE RE						
214	MAISON DU SPQI						
215	REMORQUE LIDE						
216	Aspirateur de feuille						
217	TAILLE AHIE SUR						
218	FOURNEAU 5 FEI						
2188-1	Biens acquis en 19						
2188-2	biens acquis en 19						
2188-3	Biens acquis en 19						
219	Combiné robot						
22	Terrains bâtis						
220	ordinateur						
221	ASPIRATEUR SAL						
222	tondeuse arrière						
223	maison ZD 12 RUE						
			2 500,00			0,00	0,00

Ligne modifiée manuellement

Calcul du tableau