

Les Rencontres du Numérique 47

La sécurité informatique
des collectivités

Numérique 47

Présentation

Les missions

- ▶ Les services Internet
- ▶ La dématérialisation
- ▶ L'information géographique
- ▶ La sécurité du système d'information

Renseignements

- ▶ Site internet : www.numerique47.fr

- ▶ Contacts :
 - ❑ Jean-Philippe CROUZET - Responsable de pôle
 - ❑ Olivier POMMARET, Vincent Fontaine et Yannick CAMPREDON - Services internet et Sécurité du système d'information
 - ❑ Maiwen LUIS-COLOMBEL - Dématérialisation
 - ❑ Julien FAURE - InfoGéo47 - Information géographique

- ▶ Adresse mail : info@numerique47.fr

Numérique 47

Actualités

Saisine par voie électronique

- ▶ Applicable depuis le 7 novembre 2016 (Décrets n°2016-1491 et 2016-1411)
- ▶ Trois formes :
 - ❑ télé-procédure
 - ❑ saisine électronique par formulaire de contact
 - ❑ adresse électronique destinée à recevoir les envois du public
- ▶ Mise en place d'une **plateforme départementale** répondant aux exigences réglementaires
- ▶ Prévus pour le 1er trimestre 2017

Sites Internet « Clés en mains » (1)

- ▶ Constat : difficulté des collectivités pour l'alimentation d'un site internet classique (principalement par manque de temps et de personnes)
- ▶ Conditions d'accès élargies : suppression du seuil d'habitants
- ▶ Augmentation de l'espace d'hébergement
- ▶ Alimentation du site assurée par le CDG 47
- ▶ 7 sites actuellement : [Agnac](#), [Beaugas](#), [Castella](#), [Saint-Georges](#), [Sauveterre-Saint-Denis](#), [Sos-Gueyze-Meylan](#), [Xaintrailles](#)

Sites Internet « Clés en mains » (2)

- ▶ Possibilité d'être formée sur la gestion des actualités, et d'une partie du contenu du site internet
- ▶ Site simple : 1 page accueil, 1 page contact, et 5 rubriques (Découvrir, L'équipe municipale, Informations pratiques, Services de proximité et Publications budgétaires)
- ▶ Coût :
 - ❑ 300 € pour la création, après 150 € par an pour la maintenance
 - ❑ 15 € pour la mise en place d'une rubrique supplémentaire

InfoGéo47 : Nouvelles prestations (1)

- ▶ Information géographique dans le cadre de l'élaboration ou la modification d'un document d'urbanisme :
 - ❑ Intégration dans le SIG des données géographiques liées aux documents d'urbanisme
 - ❑ Collaboration avec l'assistant à maîtrise d'ouvrage de la collectivité

- ▶ Réalisation de plans :
 - ❑ Vocation touristique recensant les centres d'intérêts patrimoniaux, culturels ou naturels de la collectivité
 - ❑ Création, mise en forme et impression par le CDG47

InfoGéo47 : Nouvelles prestations (2)

- ▶ Intégration des documents d'urbanisme sur le portail national de l'urbanisme
 - ❑ Article L. 133-2, du code de l'urbanisme - Applicable depuis le 1er janvier 2016
 - ❑ «Les communes ou leurs groupements compétents transmettent à l'Etat sous format électronique, au fur et à mesure des modifications de leurs dispositions, la version en vigueur des schémas de cohérence territoriale, des plans locaux d'urbanisme, des documents en tenant lieu et des cartes communales applicables sur leur territoire incluant les délibérations les ayant approuvés. »
 - ❑ Transmission nécessitant des opérations préalables d'une grande technicité

- ▶ Facturation :
 - ❑ Tarif à la journée : 360 €
 - ❑ Élaboration d'une proposition avant toute intervention

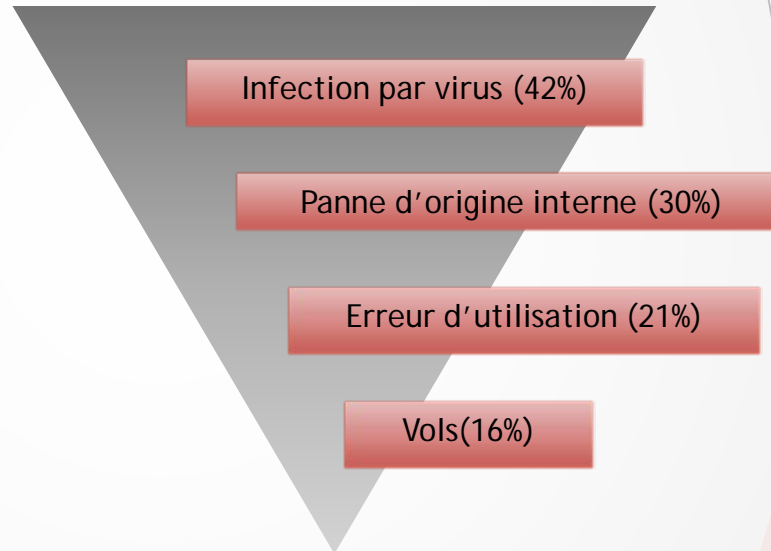
Les rencontres du Numérique 47

- ▶ Réunions délocalisées sur une thématique
- ▶ Dématérialisation : 2ème trimestre 2017
- ▶ Système d'information géographique en lien avec le CONSIL47 : 3ème trimestre 2017
- ▶ Services internet : 4ème trimestre 2017

La sécurité informatique

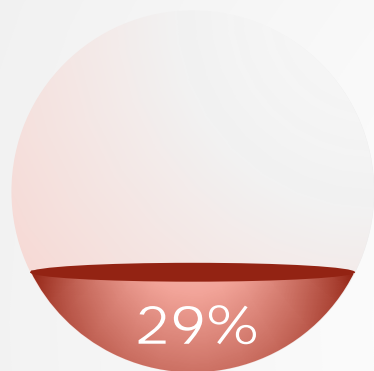
La survenue des incidents

- ▶ Les sinistres les plus fréquemment observés
 - ▶ infections par virus
 - ▶ pannes d'origine interne
 - ▶ erreurs d'utilisation
- ▶ une très forte augmentation des attaques virales (progressant de 25% en 2012 à 42% en 2016)
- ▶ Le phishing est le vecteur d'attaque le plus utilisé et près d'une Collectivité Territoriale sur trois s'est trouvée confrontée à une campagne de ce type.



La sécurité physique et environnementale

► Selon l'étude du CLUSIF (juin 2016)



- ❑ 29% des collectivités territoriales n'auraient pas encore déployé de moyens contre les accidents physiques et l'accès non-autorisé

❑ Pour les autres:

- 48% aurait un système de détection incendie
- 11% se protégeraient contre une fuite d'eau, une infiltration ou une montée des eaux

La sécurité des données

- ▶ La législation sur les données personnelles soumet le responsable d'un traitement de données à l'obligation d'assurer la confidentialité et la sécurité des traitements de données (article 29 de la loi du 6 janvier 1978 dite Informatique et Libertés)
- ▶ Le non-respect de ces précautions est sanctionné par l'article 226-17 du Code pénal :
 - ❑ 5 ans d'emprisonnement
 - ❑ 300 000€ d'amende
- ▶ La directive européenne 95/46 du 24 octobre 1995 relative au traitement de données à caractère personnel comporte des dispositions détaillées sur la confidentialité et la sécurité des traitements.
- ▶ Règlement européen sur la protection des données (RGDP)
 - ❑ Applicable à partir du 25 mai 2018 et sera obligatoire
 - ❑ Amende en cas de défaut de sécurisation

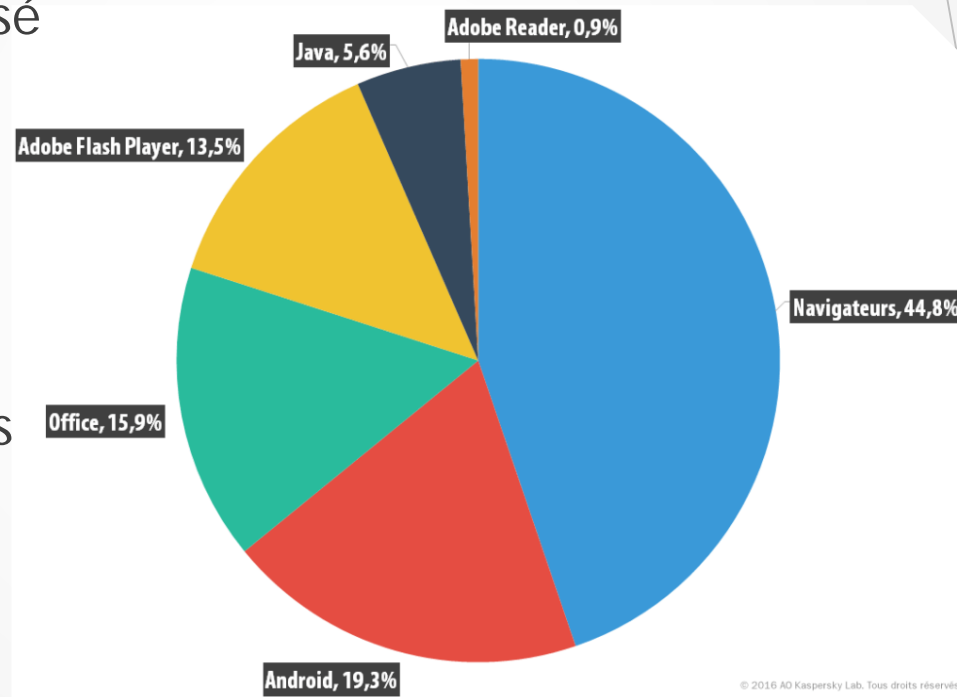
La cybercriminalité

Le contexte national

- ▶ Augmentation de 51% des attaques en 2016
- ▶ 2016 : **13,7 millions de français** victimes de cybercriminalité (environ 21% de la population)
- ▶ Coût de la cybercriminalité en France : **1,8 milliards d'euros** (117 milliards dans le monde)
- ▶ Coût en temps : **9,6 heures** par français pour la gestion des conséquences d'un acte de cybercriminalité
- ▶ Public le plus ciblé : 18-34 ans
- ▶ Actes les plus fréquents :
 - ❑ Vol de mot de passe
 - ❑ Fraude à la carte de crédit
 - ❑ Piratage électronique
 - ❑ Piratage des réseaux sociaux
- ▶ 77 % des français savent qu'ils doivent activement protéger leurs informations en ligne, mais ne le font pas à chaque fois.

Le risque zéro n'existe pas

- ▶ Le monde électronique actuel est tout sauf sécurisé et fiable.
- ▶ Toutes les applications, systèmes d'exploitation et services numériques communicants sont vulnérables



Source: Statistiques Kaspersky – 3^{ème} trimestre 2016

La cybercriminalité

► Motivation des attaques :

- ❑ Lucrative
- ❑ Idéologique
- ❑ Étatique
- ❑ Technique
- ❑ Pathologique
- ❑ Ludique

► Exemple : Valeur des données au marché noir :

<i>Les tarifs du marché noir numérique (en 2015)</i>		
<i>Produit ou service vendu</i>	<i>Prix minimum constaté</i>	<i>Prix maximum constaté</i>
<i>Attaque par déni de service (prix à l'heure)</i>	\$ 10	\$ 200
<i>Installation d'un botnet (par lot de 1000 machines)</i>	\$ 20	\$ 100
<i>Numéro d'une carte Visa Premier ou MasterCard Gold (France)</i>	Gratuit	\$ 50
<i>Accès à un compte bancaire</i>	Gratuit	\$ 50
<i>Accès à un compte Paypal</i>	Gratuit	\$ 50

Source: G DATA Software

Piratage de sites Internet



Campagne Hack Academy - <https://www.youtube.com/watch?v=SbfQLM7Az5s>

Les formes de cybercriminalité

- ▶ Phishing (hameçonnage)
 - ❑ Vol de données confidentielles, sensibles, privées
- ▶ Attaque par déni de service (DDoS)
 - ❑ Empêcher le bon fonctionnement d'un ou plusieurs services
- ▶ Programmes malveillants, espions, vers et virus (malware)
 - ❑ Cryptage de données contre une demande de rançon
- ▶ Défiguration de site internet (défaçage)
 - ❑ Rendait illisible aux internautes le site
- ▶ Social Engineering (Ingénierie sociale)
 - ❑ Science de manipuler des personnes afin d'obtenir quelque chose d'elles sans qu'elles ne s'en rendent compte
- ▶ Advanced Persistent Threat (APT) : Menace persistante avancée
 - ❑ Menaces qui demeurent un certain temps sur le réseau avant d'accéder aux données recherchées et de les détourner

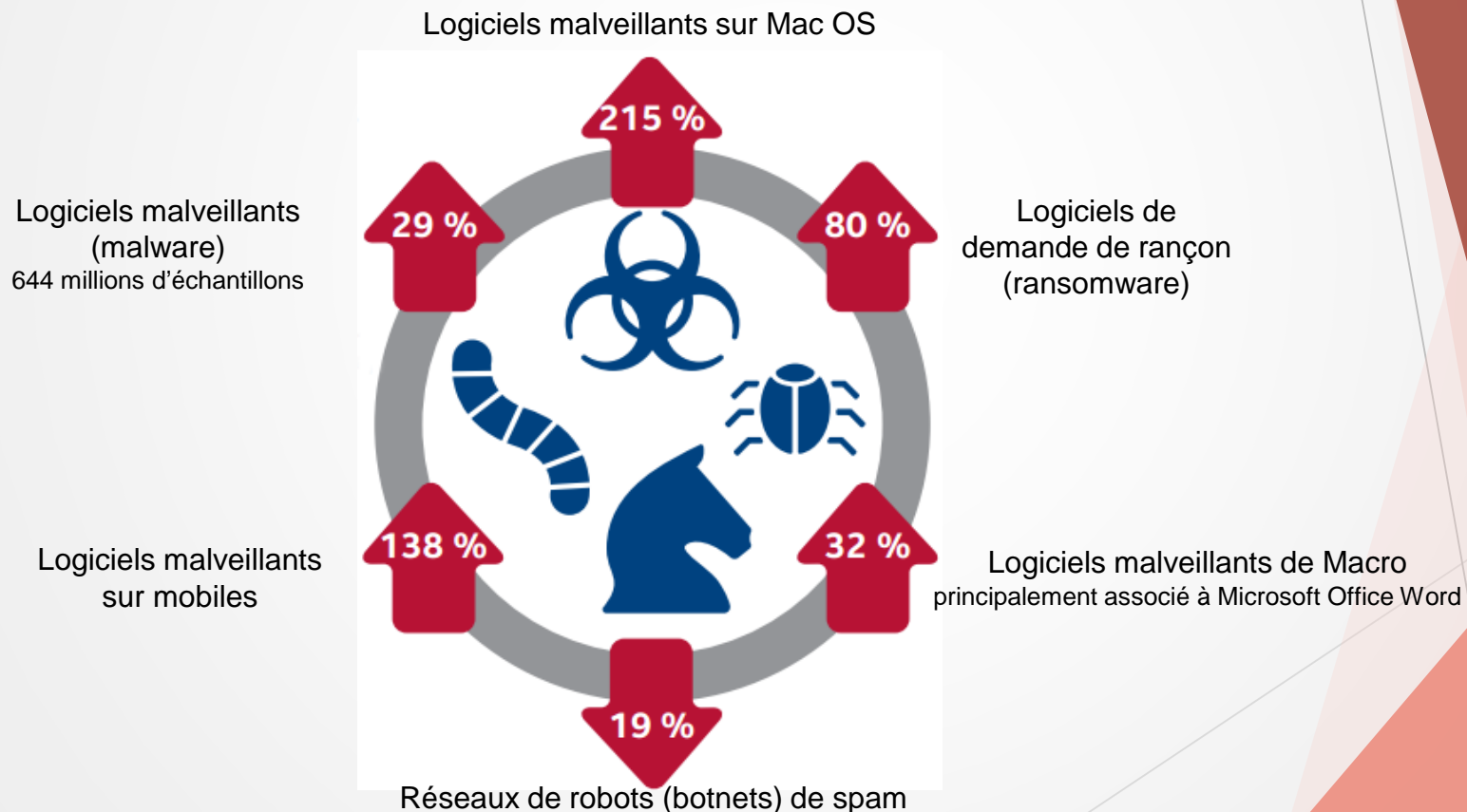
Le Social Engineering



Campagne Hack Academy - https://www.youtube.com/watch?v=jQ_BzKKSzqE

Les menaces numériques

- ▶ Sur les 3 premiers trimestres 2016, 245 nouvelles menaces par minute, soit plus de 4 par seconde



Le cheval de Troie



Campagne Hack Academy - <https://www.youtube.com/watch?v=SLeebIMR6H4>

Où attrape-t-on des virus?

- ▶ Tous les vecteurs communicants sont concernés:
 - ❑ Messages, Pièces jointes, Partage de fichiers, Site webs, Applications publiées, etc.
- ▶ Tous les systèmes d'exploitations sont concernés:
 - ❑ Microsoft, Apple, Linux, Android
- ▶ Tous les navigateurs et clients de messagerie (Internet Explorer, Chrome, Firefox, Outlook, etc.)



Une pratique courante

Le phishing

Le phishing



Campagne Hack Academy - <https://www.youtube.com/watch?v=OmH1oL0Op6k>

Test CDG47

- ▶ 17/01/2017 à 16h55 : Courriel envoyé aux 54 agents du CDG 47 demandant un changement de mot de passe de leur messagerie :
 - ❑ Destinataire affiché comme « Contact »
 - ❑ Adresse : azdfdf1235688dfd@cdg47.fr
 - ❑ Signature du courriel : agent non connu au CDG
 - ❑ Lien à cliquer
 - ❑ Pièce jointe intitulée « notice »
- ▶ Résultats:
 - ❑ 20 courriels ouverts
 - ❑ 8 liens ouverts
 - ❑ 2 mots de passe renseignés

Test Collectivités du 47

- ▶ 18/01/2017 à 14h52 : Courriel envoyé aux 319 communes lot-et-garonnaises demandant un changement de mot de passe pour leur accès au site internet du CDG 47:
 - ❑ Destinataire affiché comme « Contact »
 - ❑ Adresse : azdfdf1235688dfd@cdg47.fr
 - ❑ Signature du courriel : agent non connu au CDG
 - ❑ Lien à cliquer
- ▶ Résultats:
 - ❑ 69 courriels ouverts
 - ❑ 37 liens ouverts
 - ❑ 25 saisies d'identifiant

http://cdg47.adico.fr:8080/

cdg47.adico.fr:8080/aid...2e8f5898c775ded62375c28594e0a176aef354abc8

Rechercher

Accueil | Menu | Contenu | Contact | Plan du site | Accessibilité

Collectivités identifiez vous

Identifiant

Mot de passe

OK

CDG47

CENTRE DE GESTION DE LA FONCTION PUBLIQUE TERRITORIALE DU LOT ET GARONNE

LE CDG CONCOURS EMPLOI GÉRER LE PERSONNEL SANTÉ SÉCURITÉ AU TRAVAIL DOCUMENTATION

vous êtes dans : [accueil](#)

Candidats au SPET cliquez ici pour vous inscrire en ligne

Concours Examens : Inscriptions ouvertes pour :

Pour consulter les informations d'inscription et les publications des sessions ouvertes, veuillez cliquer sur le titre du concours ou de l'examen

Concours Ingénieur territorial (SESSION 2017.)

Accueil Augmenter le contraste Diminuer le contraste Augmenter la taille des caractères Diminuer la taille des caractères Imprimer la page en cours

Précédent Suivant Janvier 2017

2	3	4	5	6
8	10	11	12	13
16	17	18	19	20
23	24	25	26	27
30	31			

Tous les événements

OUTILS

Haut de la page

Contacter le CDG

Préscription et calendrier des concours

Accès sécurisé candidats concours

La bourse de l'emploi

Modification de votre compte

Pour des raisons de sécurité, merci de remplir le formulaire ci-dessous afin de mettre à jour vos paramètres de connexion sur notre site Internet.

Votre identifiant

Votre password actuel

Votre nouveau password

Valider

De: "Contact" <azdfdf1235688dfd@cdg47.fr>

À: "POMMARET Olivier" <olivier.pommaret@cdg47.fr>

Envoyé: Mercredi 18 Janvier 2017 14:51:35

Objet: Important modification de votre compte

Modification de votre compte



à l'attention de Mairie de XXX

Bonjour,

Par mesure de sécurité, nous demandons aux utilisateurs de notre website de modifier leur mot passe.

Merci de cliquer sur le lien ci-dessous afin de procéder au changement.

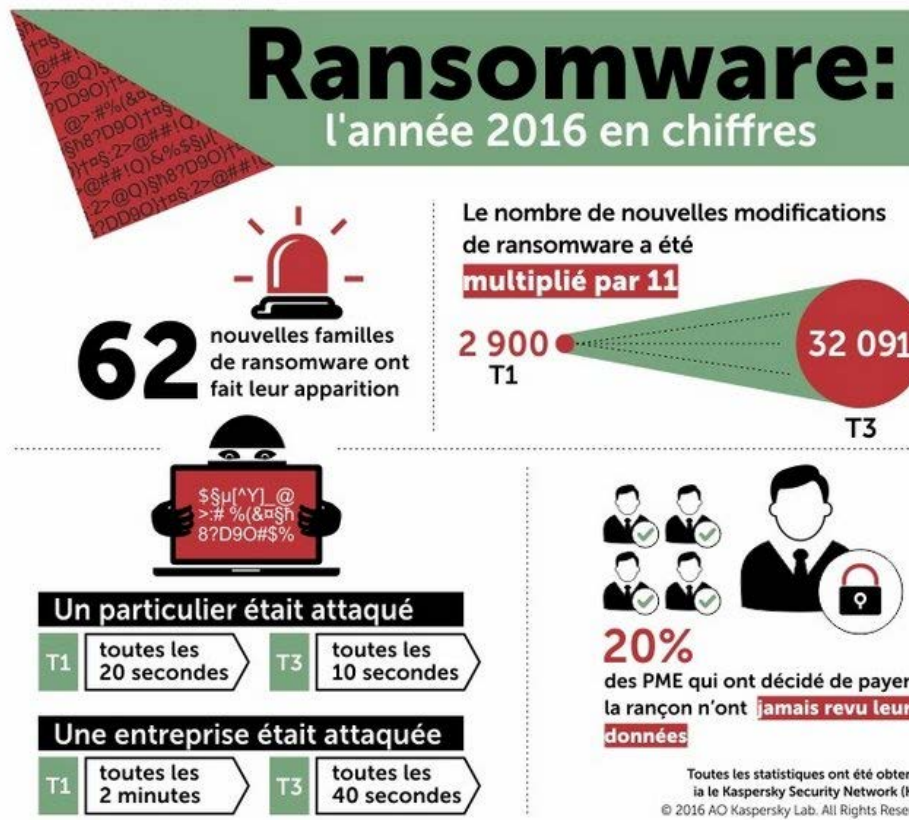
[Mettre à jour votre mot de passe](#)

Cordialement,
Patrick Gaujacais

Centre de Gestion de la Fonction Publique Territoriale de Lot et Garonne
53 rue de Cartou - 47000 AGEN
Tél: 05 53 48 00 70
www.cdg47.fr

Le ransomware

- ▶ une hausse de 80 % des ransomwares sur la période de janvier à octobre 2016
- ▶ 30% des victimes ont payé la rançon



Alerte aux rançongiciels

Vos données en otage, contre de l'argent !



Vous êtes de plus en plus nombreux à recevoir des messages douteux avec des pièces jointes et/ou des liens qui sont piégés. **NE CLIQUEZ PAS DESSUS !**

Un virus pourrait chiffrer vos données et exiger une rançon. La payer ne garantit pas la récupération de l'intégralité de vos données.

VOICI QUELQUES RÈGLES DE BON SENS QU'IL FAUT ABSOLUMENT RESPECTER :

Ces réflexes sont indispensables et peuvent sauver votre entreprise !



N'ouvrez pas les messages dont la provenance ou la forme est douteuse.

Apprenez à distinguer des emails piégés en deux minutes sur :

<https://www.hack-academy.fr/candidats/willy>



Effectuez des sauvegardes régulières de vos données.

Déplacez physiquement la sauvegarde de votre réseau et placez-la en lieu sûr.

Assurez-vous aussi qu'elle fonctionne.



Mettez à jour vos principaux outils : Windows, antivirus, lecteur PDF, navigateur, etc.

Et si possible, désactivez les macros des solutions de bureautique qui permettent d'effectuer des tâches de manière automatisée. Cette règle évitera la propagation des rançongiciels via les vulnérabilités des applications.



Créer un compte « utilisateur » et n'utilisez que celui-ci, une fois votre ordinateur configuré.

Cette règle ralentira l'escroc dans ses actions malveillantes.

de plus en plus d'**escroqueries** par des emails qui contiennent des pièces jointes et/ou des liens piégés. **Ces emails sont maintenant plus difficiles à détecter** par les utilisateurs car ils sont bien souvent de vrais logos et sans fautes d'orthographe.

RÈGLES DE BON SENS QU'IL FAUT ABSOLUMENT RESPECTER :

Ces réflexes sont indispensables et peuvent sauver votre entreprise !

Ne cliquez pas sur un lien si la provenance ou la forme est douteuse.

Si vous êtes piégés en deux minutes sur :
[candidats/willy](https://www.hack-academy.fr/candidats/willy)

Effectuez des sauvegardes régulières de vos données.

Déplacez physiquement la sauvegarde de votre réseau et placez-la en lieu sûr.

Assurez-vous aussi qu'elle fonctionne.

Mettez à jour vos principaux outils : Windows, antivirus, lecteur PDF, navigateur, etc. Désactivez les macros des solutions de bureautique qui permettent d'effectuer des tâches de manière automatisée. Cette règle évitera la propagation des rançongiciels via les vulnérabilités des applications.

Créer un compte « utilisateur » et n'utilisez que celui-ci, une fois votre ordinateur configuré.

Cette règle ralentira l'escroc dans ses actions malveillantes.

Si sur le site :
Efficacement
Informatiques



<https://www.ssi.gouv.fr/actualite/ne-soyez-plus-otage-des-rancongiels/>



Les collectivités face à la cybercriminalité

Revue de presse

Publié le 11/05/2016 à 07:35

Sainte-Colombe-en-Bruilhois rançonnée par des pirates informatiques

Faits divers

Partager 107 partages



Réagir 6 réactions



Le piratage téléphonique de Saint-Malo lui coûte 80.000 euros

Le black Seo vient de refaire une vague de victimes avec le piratage de plusieurs centaines de sites Français pour vendre du viagra pas cher.

© 13/11/2016 à 13h05 Mis à jour le 14/11/2016 à 13h09

Une cyberattaque dans les écoles bordelaises

A LA UNE / BORDEAUX / Publié le 14/01/2017 à 8h35 par ANTOINE BENEYTOU gironde@sudouest.fr.



▲ Des données pédagogiques d'écoles bordelaises pourraient être perdues suite à cette attaque. Le service numérique de la Métropole œuvre pour en récupérer le maximum. ©ARCHIVES LAURENT THEILLET



Vague d'infiltrations de sites français pour du Viagra pas cher

Diffusé le 15 Jan 2017 Par : Damien Bancal Commentaire : 0 Tag: black seo, piratage, publicité, viagra pas cher

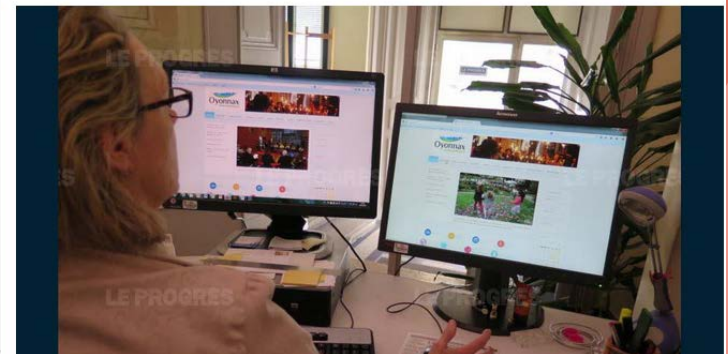


AIN

Oyonnax : le site internet de la commune victime d'une cyberattaque

Le portail de la mairie, hébergé sur un serveur mutualisé, n'a pas été ciblé directement mais contaminé par propagation.

Vu 2265 fois | Le 20/04/2016 à 16:00 | mis à jour le 21/04/2016 à 08:13



Revue de presse

- ▶ Wallers-en-Fagne : le site Internet de la commune victime d'une... cyberattaque djihadiste (Article 02/02/2015 /La Voix du Nord)
- ▶ Après le site internet du Mémorial de Caen, celui de la Région Basse-Normandie (12/01/2015 - Normandie-Actu)
- ▶ Saint-Pée-sur-Nivelle victime d'une cyberattaque (10/10/2016 - Mediabask)
- ▶ Le site de la ville de Sarlat victime d'une cyberattaque chinoise (03/05/2016 - SudOuest.fr)
- ▶ Dans l'Eure, deux collectivités attaquées par des pirates informatiques (13/03/2016 - Normandie-Actu)

Les conséquences sur la collectivité

- ▶ Perte de toute ou partie des données de la collectivité (état civil, comptabilité, paye, etc.)
- ▶ Perte de temps dans la relance du système informatique
- ▶ Indisponibilité des services de la collectivité
- ▶ Mécontentement des administrés (Exemple : coordonnées personnelles des habitants de la commune)
- ▶ Mauvaise image renvoyée aux administrés, entache la réputation
- ▶ Coûts directs : achat de nouveau matériel, prestations de restauration de données, etc.
- ▶ Coûts indirects : temps passé par les agents, impossibilité de payer des prestataires, etc.

Les moyens de lutte

- ▶ La sécurité informatique nécessite une véritable prise de conscience et la mise en place de mesures techniques et organisationnelles adéquates.
- ▶ Objectif primordial : éviter la perte de données
- ▶ Mise en place d'une « hygiène informatique »
- ▶ Définition du risque:
 - ❑ Quelles sont les menaces?
 - Ex: intrusion, incendie, virus, mail de phishing
 - ❑ Quelles sont les vulnérabilités?
 - Ex: climatisation défectueuse, système obsolètes, systèmes sans correctifs de sécurité
 - ❑ Quels impacts ?
 - Ex: divulgation d'informations sensibles, pertes de données

Cas du vol de données

- ▶ Comment agir en cas de pertes de données ?
 - ❑ Mise en place d'une cellule de crise
- ▶ Qui s'occupe de quoi, quand, comment ?
- ▶ Qui communique ?
 - ❑ Nécessité d'informer le plus tôt possible les administrés concernés par le vol d'identités

La procédure à suivre

- ▶ Règlement UE 2016-679 du 27 avril 2016 relatif à la protection des personnes physiques à l'égard du traitement des données à caractère personnel et à la libre circulation de ces données
- ▶ Applicable à partir du 25 mai 2018.
- ▶ Procédure de notification des failles de sécurité (avec le vol ou la perte de données) à la CNIL et aux personnes concernées en tant qu'usagers ou administrés
- ▶ Actuellement : seuls les fournisseurs de services de communications électroniques au public sont astreints à la procédure de notification à la CNIL.
- ▶ Conseil : informer les forces de gendarmerie et de police, ainsi que les administrés si concernés.

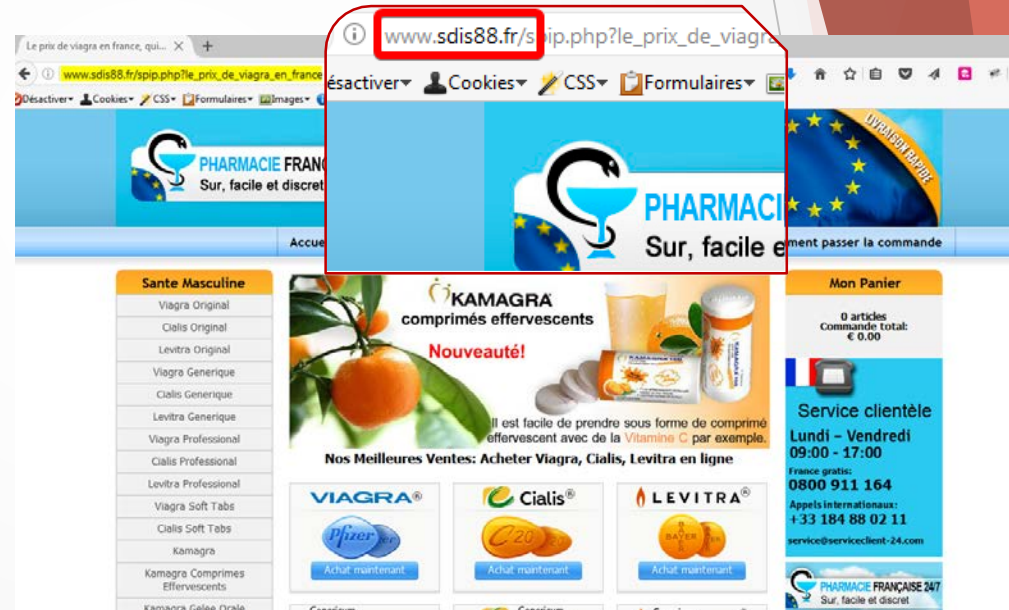
Les données personnelles

- ▶ Article 9 du code civil dispose que « chacun a droit au respect de sa vie privée »
- ▶ Données non communicables sauf à l'intéressé:
 - ❑ La date de naissance et l'âge
 - ❑ Le lieu de naissance
 - ❑ La situation matrimoniale
 - ❑ L'identité de son parrain et de sa marraine dans le cadre du « parrainage républicain »
 - ❑ Les coordonnées personnelles : l'adresse postale, l'adresse électronique et le numéro de téléphone
 - ❑ La situation patrimoniale et financière, en particulier le patrimoine immobilier
 - ❑ Etc.

Les fondamentaux de la sécurité

Site Internet : éviter les infiltrations et la défiguration

- ▶ Plusieurs éléments sont à vérifier:
 - ▶ le défaut de sécurisation d'accès à une interface de gestion du site
 - ▶ l'utilisation d'un mot de passe faible pour l'administration du site
 - ▶ l'utilisation d'un gestionnaire de contenu (CMS) non maintenu ou dont les derniers correctifs de sécurité n'ont pas été appliqués
 - ▶ l'utilisation d'une brique logicielle non maintenue ou dont les derniers correctifs de sécurité n'ont pas été appliqués



Source: ANSSI – [Fiche d'information sur les annonces d'attaques de sites institutionnels du 15 janvier 2015](#)

Infrastructure et poste de travail

- ▶ Utiliser un antivirus et firewall
- ▶ Mettre à jour régulièrement vos logiciels et systèmes d'exploitations
- ▶ Mettre à jour les plugins de vos navigateurs
- ▶ Effectuer des sauvegardes régulières locales et/ou déportées
- ▶ Utiliser un compte utilisateur
- ▶ Limiter l'usage des supports de mémoire et clé USB
- ▶ Sécuriser l'accès Wifi

Les bons usages

- ▶ Séparer les usages personnels des usages professionnels
- ▶ Choisir avec soin son mot de passe
- ▶ Être prudent lors de l'utilisation de sa messagerie
- ▶ Bien connaître ses utilisateurs et ses prestataires

LES MOTS DE PASSE N'ONT PLUS DE SECRET POUR VOUS!

UN MOT DE PASSE EN BÉTON |

Un bon mot de passe doit contenir 12 caractères, d'au moins 4 types différents : des minuscules, des majuscules, des chiffres et des caractères spéciaux. Il peut être plus court si votre compte est équipé de sécurités complémentaires !



IL NE DIT RIEN SUR VOUS |

Personne ne doit deviner votre mot de passe à partir du nom de votre chien ou de votre film préféré. Idem pour le code de votre smartphone : préférez un nombre aléatoire à une année.



UN COMPTE, UN MOT DE PASSE |

Pour éviter les piratages en cascade, chacun de vos comptes en ligne qui présente un caractère sensible (banque, messagerie, réseau social, etc.) doit être verrouillé avec un mot de passe propre et unique.



NE JAMAIS L'ABANDONNER EN PLEINE NATURE |

Les post-it, les fichiers texte, votre smartphone ou votre boîte de messagerie ne sont pas conçus pour sécuriser le stockage de vos mots de passe. Évitez aussi à ne jamais les enregistrer dans le navigateur d'un ordinateur partagé.



DEUX CADENAS VALENT MIEUX QU'UN |

Quand le service vous le propose, activez la double authentification. Si quelqu'un se connecte à votre compte depuis un terminal inconnu, le site vous prévient par SMS/e-mail. Libre à vous d'autoriser ou de refuser l'accès !



LES RETENIR SANS LES ÉCRIRE

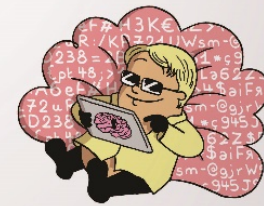
... EN TRAVAILLANT VOS NEURONES |

Mémorisez une phrase puis utilisez la première lettre de chaque mot pour créer votre mot de passe. La phrase doit contenir des chiffres et des caractères spéciaux !



... EN REPOSANT VOS MÉNINGES |

Utilisez un gestionnaire de mots de passe si un trousseau d'accès chiffre pour stocker vos mots de passe en toute sécurité. Vous n'aurez à retenir qu'un mot de passe pour accéder à l'ensemble de vos comptes !



PLUS DE CONSEILS SUR WWW.CNIL.FR

CNIL
COMMISSION NATIONALE
INFORMATIQUE & LIBERTÉS

Illustrations : Merry Vellberg

Le Top 10 des mots de passe (2016)

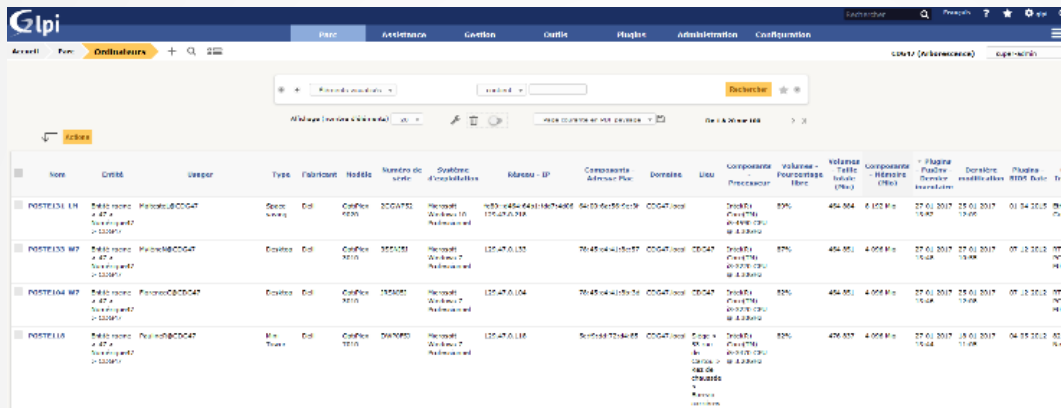
1. 123456
2. 123456789
3. qwerty
4. 12345678
5. 111111
6. 1234567890
7. 1234567
8. password
9. 123123
10. 987654321

Les solutions du CDG 47

Sécurité du système d'information

- ▶ Mission recouvrant : 170 collectivités
- ▶ Gestion de parc informatique (par défaut)
- ▶ Stockage et sauvegarde des bases de données métier et des documents bureautiques (optionnel)
- ▶ Licences de logiciels de sécurité (optionnel)
- ▶ Formation (optionnel)

Gestion de parc informatique



The screenshot displays the GLPI web interface. At the top, there is a navigation menu with tabs for 'Accueil', 'Parc', 'Administration', 'Gestion', 'Outils', 'Help', 'Administration', and 'Configuration'. Below the menu, there is a search bar and a list of computers. The table below shows the details of four computers.

nom	Créé	utilisateur	Type	Fabricant	Modèle	Nom de l'utilisateur	Statut	Adresse IP	Commentaire	Domaine	Statut	Composants	Volume - Pourcentage libre	Volume Total (Mo)	Composants - Mémoire (Mo)	Plugins	Statut	Statut	Statut	Statut
POSTEL1 LN	2017-07-27 10:00	admin@CCGAT	Serveur	Dell	PowerEdge R720	admin	Actif	192.168.1.100				CPU: Intel Xeon E5-2680 v4, 16 Cores, 64 GB RAM, 10 TB HDD	85%	400 000	8 192 Mo	32 Go	100%	100%	100%	100%
POSTEL13 WF	2017-07-27 10:00	admin@CCGAT	Client	Dell	OptiPlex 7070	admin	Actif	192.168.1.101				CPU: Intel Xeon E5-2680 v4, 16 Cores, 64 GB RAM, 10 TB HDD	85%	400 000	8 192 Mo	32 Go	100%	100%	100%	100%
POSTEL14 WF	2017-07-27 10:00	admin@CCGAT	Client	Dell	OptiPlex 7070	admin	Actif	192.168.1.102				CPU: Intel Xeon E5-2680 v4, 16 Cores, 64 GB RAM, 10 TB HDD	85%	400 000	8 192 Mo	32 Go	100%	100%	100%	100%
POSTEL16	2017-07-27 10:00	admin@CCGAT	Client	Dell	OptiPlex 7070	admin	Actif	192.168.1.103				CPU: Intel Xeon E5-2680 v4, 16 Cores, 64 GB RAM, 10 TB HDD	85%	400 000	8 192 Mo	32 Go	100%	100%	100%	100%

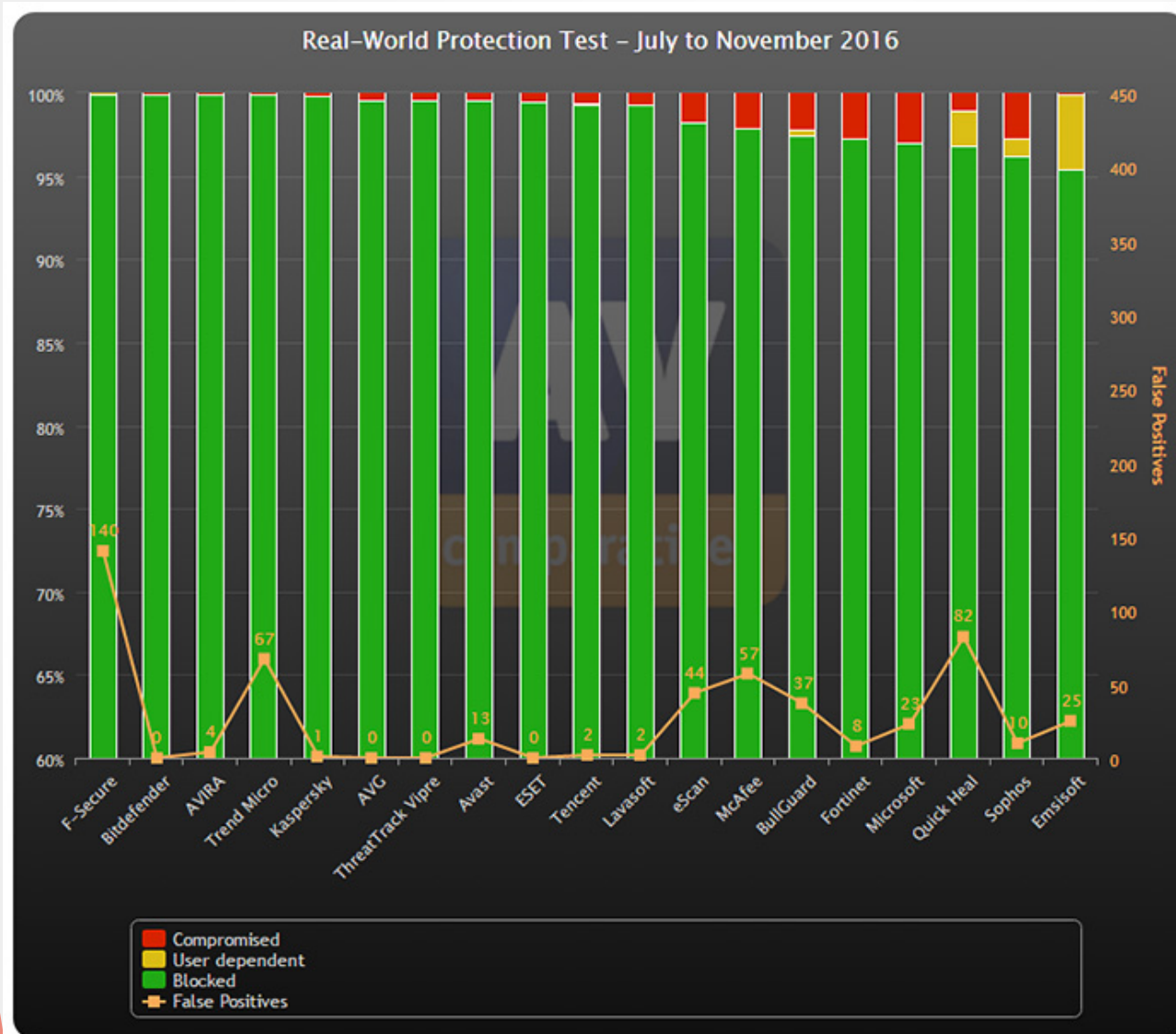
- ▶ Accès à une plateforme de gestion : GLPI
- ▶ Suivi et gestion du parc informatique
- ▶ Inventaire automatique
- ▶ Support technique aux utilisateurs (sur demande)

Licences de logiciels de sécurité



- ▶ Antivirus : F-Secure
- ▶ 600 postes actuellement équipés
- ▶ Installation sur le(s) poste (s) informatique, et sur le(s) serveur(s)
- ▶ Supervision de l'activité de l'antivirus
- ▶ Détection si expiré
- ▶ Meilleur antivirus : utilisateur
- ▶ Commande de licences supplémentaires simplifiées

Classement Antivirus



Stockage et sauvegarde (1)

- ▶ Refonte de la mission tant dans sa forme que dans son contenu
- ▶ Double objectifs :
 - ❑ Limiter le risque de perte de données pour les collectivités
 - ❑ Définir les responsabilités de chacun
- ▶ Fusion de la sauvegarde des données métiers et des données bureautiques

Stockage et sauvegarde (2)

- ▶ Optimisation de la sauvegarde :
 - ❑ Méthode par agrégation
 - ❑ Évite la sauvegarde de données inutiles
 - ❑ Permet de contourner les problèmes de bas débit internet
 - ❑ Sauvegarde automatique
 - ❑ Détection en temps réel des anomalies et alerte des agents du CDG
 - ❑ Choix du prestataire après consultation : ID LINE (filiale de Novenci)
 - ❑ Stockage des données en France

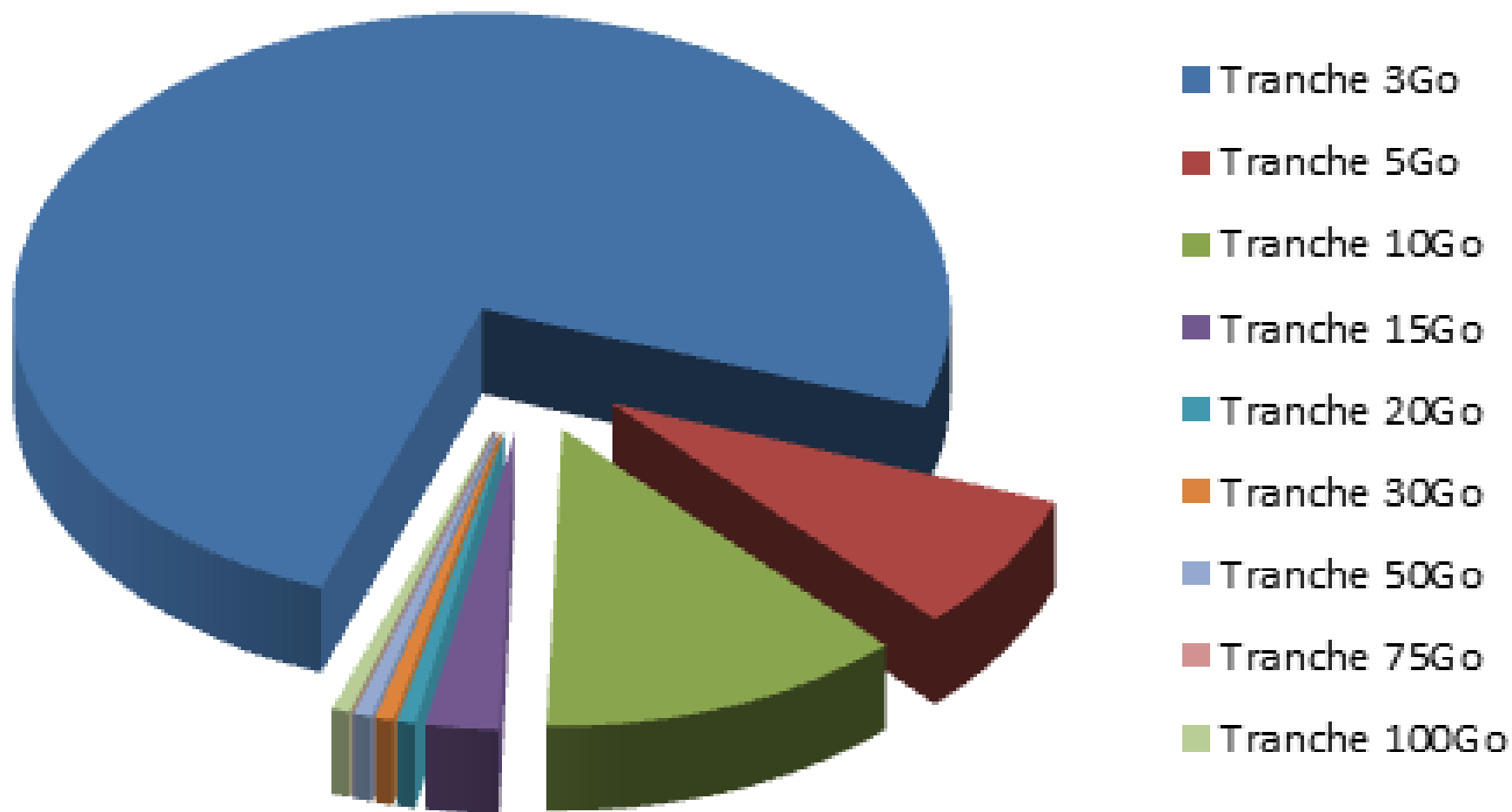
Accompagnement personnalisé

- ▶ Proximité : déplacement en collectivité sur une demi-journée
- ▶ Sensibilisation à la mise en place d'une politique de sécurité des données
- ▶ État des lieux des moyens de protection des données de la collectivité
- ▶ Mise en œuvre de la solution de sauvegarde déportée avec l'établissement d'un plan de sauvegarde
- ▶ Conseils et bonnes pratiques
- ▶ Accompagnement obligatoire avant toute mise en œuvre de la solution

Cotisations

- ▶ Cotisation annuelle pour gestion de parc selon la strate de population ou le nombre d'agents (par défaut)
- ▶ Cotisation annuelle pour la sauvegarde des bases de données métier et des documents bureautiques selon le volume de données (optionnel)
- ▶ Accompagnement personnalisé (Coût divisé par deux si collectivité déjà adhérente)
- ▶ Licences de logiciels de sécurité (optionnel) : 20 € par poste et par an

Volume de données



Simulations

► Commune N°1 :

- ❑ Volume données métiers : 0,9 Go
- ❑ Volume données bureautiques : 4 Go
- ❑ Population : 600 habitants

Cotisation de base 2016	Coût sauvegarde bureautique 2016	Coût total 2016	Coût sauvegarde 2017	Cotisation de base 2017	Coût total annuel (hors frais accompagnement)	DELTA
97,00 € : Commune entre 500 et 999 habitants	60,00 € : Entre 1 et 5Go	157,00 €	60,00 € : Entre 3 et 5Go	26,00 € : Commune entre 500 et 999 habitants	86,00 €	- 71,00 €

Simulations

► Commune N°2 :

- ❑ Volume données métiers : 3,9 Go
- ❑ Volume données bureautiques : 5,6 Go
- ❑ Population : 3 600 habitants

Cotisation de base 2016	Coût sauvegarde bureautique 2016	Coût total 2016	Coût sauvegarde 2017	Cotisation de base 2017	Coût total annuel (hors frais accompagnement)	DELTA
192 € : Commune entre 3 500 et 4 999 habitants	100,00 € : Entre 5 et 10 Go	292,00 €	108,00 € : Entre 5 et 10 Go	59 € : Commune entre 3 500 et 4 999 habitants	167,00 €	- 125,00 €

Responsabilité des partenaires

- ▶ Le prestataire (ID LINE) :
 - ❑ Responsabilité engagée en cas d'impossibilité de restitution des données (Assurance souscrite)
 - ❑ Obligation de résultats vis-à-vis du CDG 47
 - ❑ Pénalité forfaitaire de 150 € par jour de retard dans la restitution des données ou dans le cas d'un problème d'exploitation

- ▶ Le CDG 47 :
 - ❑ Versement de la pénalité perçue à la collectivité concernée

- ▶ La collectivité :
 - ❑ Identification des données dans le cadre de l'élaboration du plan de sauvegarde

Modalités de fonctionnement

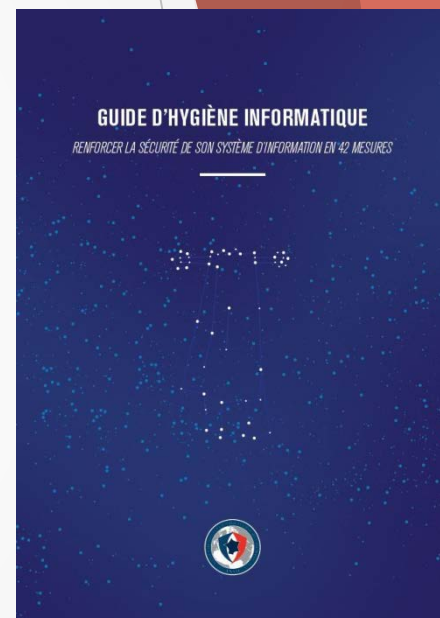
- ▶ Une délibération + une convention
- ▶ Envoi des éléments au pôle Ressources du CDG 47
- ▶ Prise de rendez-vous par les agents du CDG 47 pour l'accompagnement personnalisé
- ▶ Suite à l'accompagnement, mise en place de la sauvegarde déportée
- ▶ Suivi des sauvegardes par le CDG 47

Focus : Adresse e-mail professionnelle

- ▶ Beaucoup de collectivités utilisent des adresses e-mails non professionnelles:
 - ❑ Négatif en terme d'image, de sécurité et de conservation de l'information
 - ❑ Risque de suspension du service par le fournisseur de l'adresse
- ▶ Le CDG47 via l'offre de Services Internet peut vous permettre d'avoir des adresses professionnelles
- ▶ Tarifs : 15€ par adresse / an (hors réservation d'un nom de domaine)

Pour aller plus loin

- ▶ ANSSI - Bonnes pratiques : <http://www.ssi.gouv.fr/administration/bonnes-pratiques/>
- ▶ ANSSI - Guide d'hygiène informatique: <https://www.ssi.gouv.fr/administration/guide/guide-dhygiene-informatique/>
- ▶ CNIL - Thématique Services Publics: <https://www.cnil.fr/fr/thematique/services-publics>
- ▶ CNIL - Créer des mots de passe solides: <https://www.cnil.fr/fr/journee-de-la-protection-des-donnees-les-mots-de-passe-nauront-plus-de-secret-pour-vous>
- ▶ CNIL - Utiliser Keepass pour gérer ses mots de passe: <https://www.cnil.fr/fr/atom/14984>
- ▶ No More Ransom! : <https://www.nomoreransom.org/>
- ▶ Scoop.it! - Collectivités territoriales et Services Numériques: <http://www.scoop.it/t/collectivites-territoriales-et-services-numeriques>



N'oubliez pas



*En cas de cyberattaque, brisez la vitre et arrachez les câbles